

申し込みから受講決定までの流れ

step 1 申込書類の作成

- 申込書…両面に必要事項を記入し本人の写真(3か月以内撮影)を貼り付けてください。
- 振込明細書のコピー…受講料を下記振込先までお振込みいただき、振込明細書のコピーを添付してください。(振込手数料はご負担ください)
- 資格証明書のコピー ※有資格者で科目免除を希望する方のみ

step 2 提出方法

step1の提出物を本研修事務局まで郵送または持参にてご提出ください。

step 3 受講決定

提出物と受講料納入の確認後、「介護福祉士実務者研修受講決定通知書」と教材をご自宅へお送りします。手元に届いたら学習を始めてください。

研修についてや申込方法などの詳しい説明をご希望の方は電話もしくはメールにてお気軽にお問い合わせください



郵送先
 〒779-3105 徳島市国府町東高輪字天満369番地1
 専門学校 健祥会学園 介護福祉士実務者研修事務局

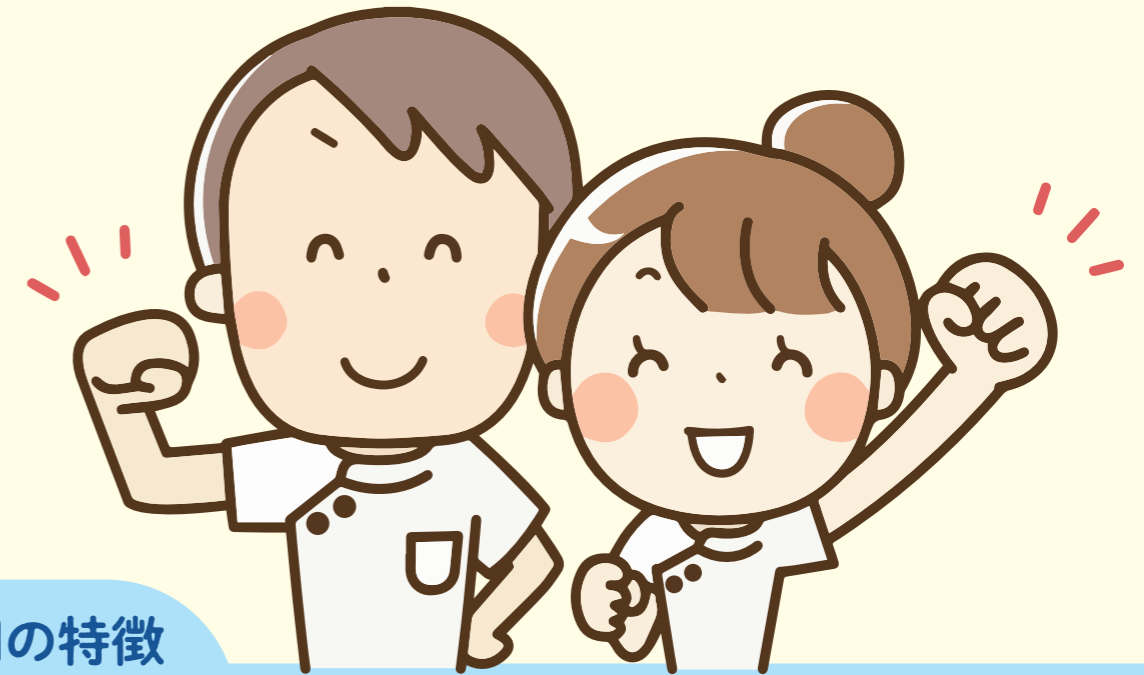
振込先

- ゆうちょ銀行からのお振込み
 ゆうちょ銀行 専門学校健祥会学園介護福祉士実務者研修
 口座記号番号 01690-1-41046
- 銀行ATM等からのお振込み
 ゆうちょ銀行 専門学校健祥会学園介護福祉士実務者研修
 一六九(イチロクキュウ)店(169) 当座 0041046

令和8年度 介護福祉士実務者研修

通信教育

「働きながら 介護福祉士資格取得」を応援します！



● スクーリング会場について ※どの会場を選択しても医療的ケア演習(1日間)は専門学校 健祥会学園での受講となります。

徳島会場：専門学校 健祥会学園
 徳島県徳島市国府町東高輪字天満 369 番地 1

南部会場：緑風会ルネッサンス
 徳島県阿南市福井町湊 1 番地 8

西部会場：健祥会家康
 徳島県美馬市脇町大字脇町 9 6 6

ご都合のいい会場をお選びください

各会場指定の全7日間～13日間

|スクーリング時間|

介護過程Ⅲ / 9:00～17:30
 18:15～21:15(夜間コース)

医療的ケア演習 / 9:00～17:30

本学園の特徴

- ▶ 仕事・家庭・生活スタイルに合わせて受講できます！
 (スクーリングは週末・夜間中心コース等、日時の選択が可能、会場も3会場で開催)
- ▶ 通信課題はスマホ・タブレット・PCを使い、空いた時間で気軽に提出できます！
結果がすぐ分かる！
- ▶ 無料の駐車場完備！仕事帰りに受講できます！
- ▶ 介護福祉士国家試験に向け「国家試験対策講座」が無料で受講できます！
大好評！
- ▶ 平成27年度以前に介護福祉士資格取得の方は医療的ケア(基本研修)を通信課題+スクーリング1日で修了できます！

受講生
募集中

介護福祉学科 保育学科 理学療法学科 作業療法学科

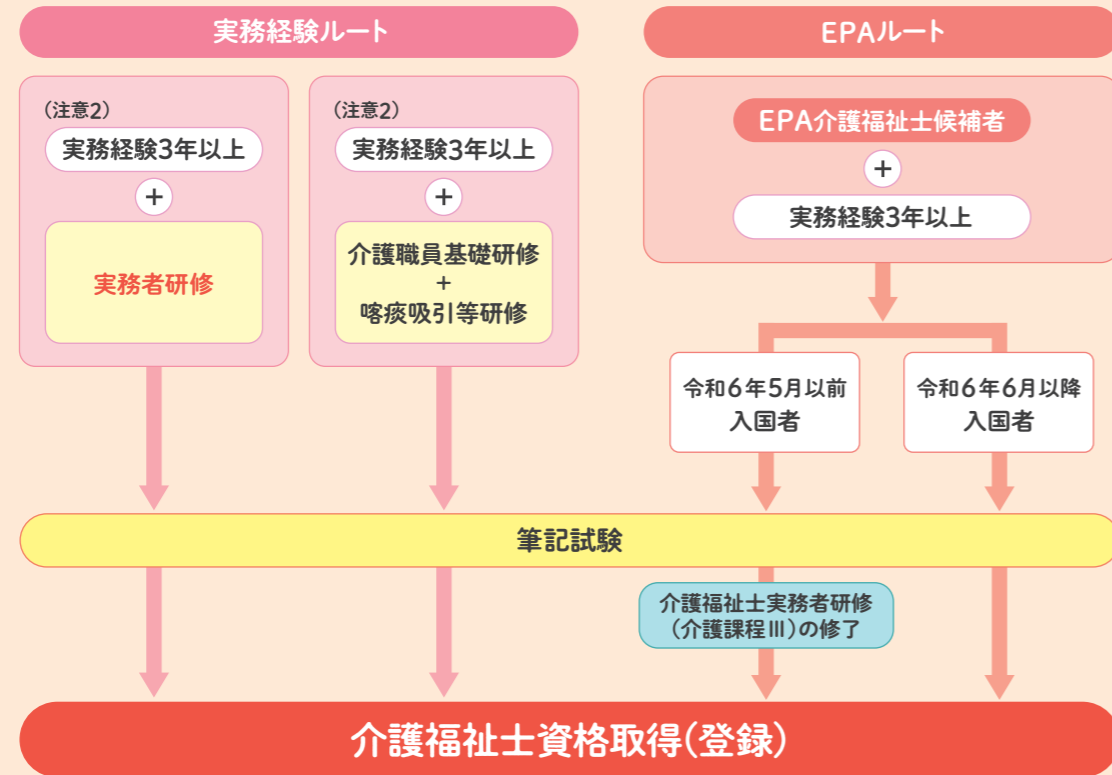
お問い合わせ

資料請求▶



介護福祉士国家資格取得までの流れ

平成28年度(平成29年1月試験)より**実務経験ルート**は「**介護福祉士実務者研修修了**」が**必須**となりました。



受講のメリット

- 1 介護福祉士国家試験の受験資格が得られる！
仕事をしながら国家資格取得がめざせる！
- 2 サービス提供責任者として働ける！
- 3 喀痰吸引等研修(基本研修免除)が含まれる！
※実際に利用者に対してたん吸引等を実施する場合は、実地研修の修了が別途必要となります。
- 4 ヘルパー2級・初任者研修等、**すでに資格を持っている方は、研修カリキュラムの一部が免除**される！

研修のポイント

いつでもどこでも受講可能

インターネットを活用した学習です。インターネット環境があれば、携帯・PC・タブレットなどでいつでもどこでも学習できます。また、同じ科目を何度でも学習でき、自動採点システムとなっているので、提出もかんたん！すぐに解答・解説を確認できます。

※インターネットでの受講が難しい方はご相談ください

仕事との両立・未経験の方でもOK!

スクーリングは最短7日間で介護福祉士実務者研修を修了できます。また、実務経験3年未満の方でも事前に受講し、国家試験に備えることができます。

受講特典

介護福祉士養成校だからこその質の高いサポート!

ベテラン教員による、**きめ細やかで充実した指導!**

介護福祉士養成施設教師陣による**国家試験対策講座が無料で**受けられる!

養成校を会場とするので**教育環境・設備が充実**している!

受講の流れ

5月入講から受け付けます。

申し込みは**入講希望月の前月10日**が締め切りです。(休日の場合は翌平日)



●家庭での課題学習は入講後、インターネットを利用して始めていただけます。

※8月以降入講を考えている方は事前に必ずご相談ください。

取得済み資格ごとの受講科目・時間数・受講料

| 学習形態 | 分野 | 科目名 | 時間数 | 通信添削数 | 無資格 | 訪問介護員研修 | | | 介護職員初任者研修 | 生活援助従事者研修 | 介護に関する入門的研修 | 認知症実践者研修 | 介護職員基礎研修 | |
|-----------|-----------|------------------|-----|-------|-----|---------|--------|---------|-----------|-----------|-------------|----------|----------|--------|
| | | | | | | 1級 | 2級 | 3級 | | | | | | |
| 通信 | 人間と社会 | 人間の尊厳と自立 | 5 | 1 | 5 | | | | | | 5 | 5 | | |
| | | 社会の理解 I | 5 | 1 | 5 | | | | | | 5 | 5 | | |
| | | 社会の理解 II | 30 | 2 | 30 | | 30 | 30 | 30 | 30 | 30 | 30 | | |
| | 介護 | 介護の基本 I | 10 | 1 | 10 | | | 10 | | | 10 | 10 | | |
| | | 介護の基本 II | 20 | 1 | 20 | | | 20 | 20 | 20 | 20 | 20 | | |
| | | コミュニケーション技術 | 20 | 1 | 20 | | 20 | 20 | 20 | 20 | 20 | 20 | | |
| | | 生活支援技術 I | 20 | 1 | 20 | | | | | 20 | 20 | 20 | | |
| | | 生活支援技術 II | 30 | 2 | 30 | | | 30 | | 30 | 30 | 30 | | |
| | | 介護過程 I | 20 | 1 | 20 | | | 20 | | 20 | 20 | 20 | | |
| | | 介護過程 II | 25 | 2 | 25 | | 25 | 25 | 25 | 25 | 25 | 25 | | |
| | こことからのしくみ | こことからのしくみ I | 20 | 1 | 20 | | | 20 | | 20 | 20 | 20 | | |
| | | こことからのしくみ II | 60 | 4 | 60 | | 60 | 60 | 60 | 60 | 60 | 60 | | |
| | | 発達と老化の理解 I | 10 | 1 | 10 | | 10 | 10 | 10 | 10 | 10 | 10 | | |
| | | 発達と老化の理解 II | 20 | 1 | 20 | | 20 | 20 | 20 | 20 | 20 | 20 | | |
| 認知症の理解 I | | 10 | 1 | 10 | | 10 | 10 | | | | | | | |
| 認知症の理解 II | | 20 | 1 | 20 | | 20 | 20 | 20 | 20 | 20 | | | | |
| 障害の理解 I | | 10 | 1 | 10 | | 10 | 10 | | | | 10 | | | |
| 医療的ケア | 医療的ケア | 50 | 3 | 50 | 50 | 50 | 50 | 50 | 50 | 50 | 50 | 50 | | |
| スクーリング | 介護 | 介護過程Ⅲ(スクーリング)計6日 | 45 | - | 45 | 45 | 45 | 45 | 45 | 45 | 45 | 45 | | |
| | 医療的ケア | 医療的ケア(スクーリング)1日 | ○ | - | ○ | ○ | ○ | ○ | ○ | ○ | ○ | ○ | | |
| 合計時間数 | | | 450 | 27 | 450 | 95 | 320 | 420 | 320 | 410 | 430 | 420 | 50 | |
| 必須受講期間 | | | | | | 6ヶ月 | 4ヶ月 | 4ヶ月 | 5ヶ月 | 4ヶ月 | 5ヶ月 | 5ヶ月 | 1ヶ月 | |
| 受講料(円) | | | | | | 154,000 | 87,000 | 131,000 | 149,000 | 131,000 | 147,000 | 151,000 | 149,000 | 35,000 |

条件を満たせば受講料全額免除!!

利用希望者は事前にご相談ください

徳島県による「介護福祉士等修学資金(実務者研修受講資金)」を利用し、下記条件を満たした場合、貸付資金の返還が全額免除されます。詳しくは徳島県社会福祉協議会のホームページ(<https://fukushi-tokushima.or.jp/shikin/kaigo/>)をご参照ください。



介護福祉士等修学資金(実務者研修受講資金)

【対象者】

徳島県内で実務者研修を受講し、修了後県内に介護の仕事に就く予定の方

【貸付金額】

実務者研修の受講費用や参考図書等の費用として**最大20万円**無利子 ※ただし返還が遅延した場合は延滞利子が発生

【返還免除】

実務者研修を修了した日から1年以内に介護福祉士の登録を行い、**徳島県内で2年間介護の業務に従事した場合、全額返還免除**

その他、受講料の20%が戻ってくる「一般教育訓練給付」の対象にもなっています。詳しくはお問い合わせください。